



Régénération des quartiers en vue
d'un environnement bâti à faible émission
de carbone, inclusif et abordable

Nos activités et nos actions ont un impact durable sur le climat et l'environnement de notre planète et sur les êtres vivants qui l'habitent.

ENQUÊTE



Scannez moi pour répondre
à l'enquête

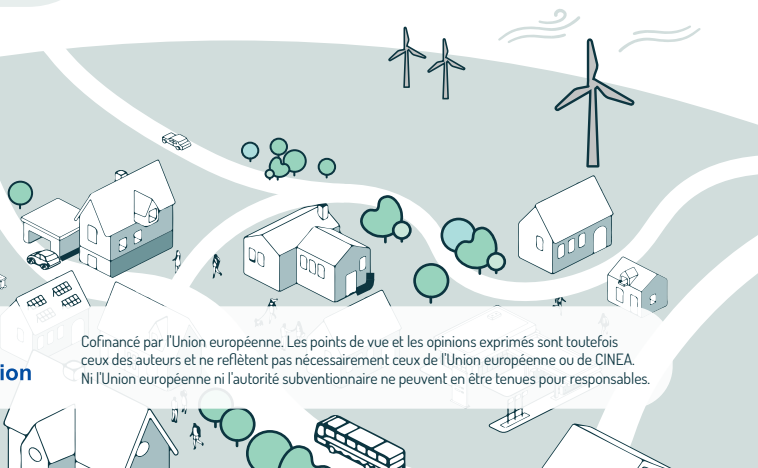
Les crises récentes ont montré à quel point nous sommes **vulnérables** face à ces changements, mais aussi que **nous pouvons agir** au quotidien, **ensemble**, et trouver des solutions appropriées pour inverser la dégradation du climat à laquelle nous assistons.

Cette enquête vise à évaluer et à comprendre le développement de modes de vie et de comportements durables à travers vos habitudes, vos attentes et vos préférences en matière d'**énergie**, de **logement** et de **mobilité**, tout en tenant compte de vos **caractéristiques individuelles**.



Co-funded by
the European Union

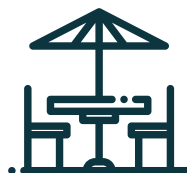
Cofinancé par l'Union européenne. Les points de vue et les opinions exprimés sont toutefois ceux des auteurs et ne reflètent pas nécessairement ceux de l'Union européenne ou de CINEA. Ni l'Union européenne ni l'autorité subventionnaire ne peuvent en être tenues pour responsables.





TIRAGE AU SORT

L'un ou l'une d'entre vous aura la chance de profiter d'un repas pour deux au **Restaurant An der Millen** !



L'enquête fait partie intégrante du projet REGEN. Financé par « Horizon Europe », le programme de recherche et d'innovation de l'Union européenne, REGEN rassemble des instituts de recherche européens, des organismes publics et des entreprises privées.



REGEN, c'est quoi ?

Face à l'escalade des **disparités socio-économiques** et au **changement climatique**, les villes européennes sont confrontées à de nombreux défis. Des **infrastructures vieillissantes**, des **systèmes énergétiques inefficaces** et un **urbanisme non durable** exacerbent la dégradation de l'environnement.

Dans ce contexte, le projet REGEN, financé par l'UE, vise à **décarboniser les quartiers européens** en utilisant une **boîte à outils à multiples facettes** alimentée par des technologies numériques et des évaluations de la durabilité.

Des **projets de régénération virtuels** seront utilisés pour reproduire les interventions de régénération et évaluer leur applicabilité dans l'ensemble de l'UE.